

FORMAZIONE IRS

ACCETTAZIONE
UFFICIO CASSA

RECEPTION



EMERGENCY
www.emergency.it



*Risposta al
COVID-19*

EMERGENCY

COS'È LA MALATTIA DA CORONAVIRUS

COVID-19
ACCOGLIENZA

- **LA MALATTIA DA SARS-COV-2 È UNA MALATTIA INFETTIVA CAUSATA DA UN NUOVO VIRUS**
- Il virus causa una malattia respiratoria (come l'influenza) con sintomi quali tosse, febbre e, nei casi più gravi, difficoltà respiratorie
- Si può manifestare senza sintomi



CASO
LIEVE

RAFFREDDORE



FEBBRE



CASO
GRAVE

POLMONITE

SINTOMI

La presente documentazione (schede informative, documenti, procedure, linee guida, protocolli, ecc.) sulla risposta all'emergenza sanitaria rappresentata dalla diffusione del Covid19 è di proprietà di Emergency ONG ONLUS. Tale documentazione è destinata esclusivamente ai destinatari che si sono registrati per ricevere, gratuitamente, la relativa formazione. E' pertanto fatto divieto di distribuire tale documentazione a terzi senza la preventiva autorizzazione scritta di Emergency ONG ONLUS. Emergency ONG ONLUS non sarà in alcun modo responsabile della mancata, incompleta o non corretta attuazione delle indicazioni fornite, né sarà tenuta a fornire risposte, informazioni o altra documentazione esplicativa a terzi diversi dai destinatari registrati alla formazione.



EMERGENCY

Risposta al
COVID-19

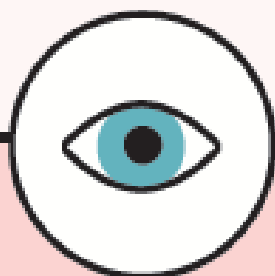
PERSONA INFETTA



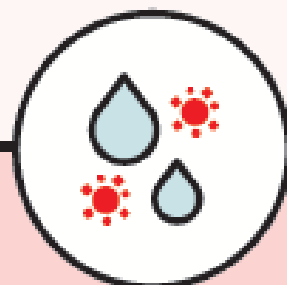
PERSONA SANA



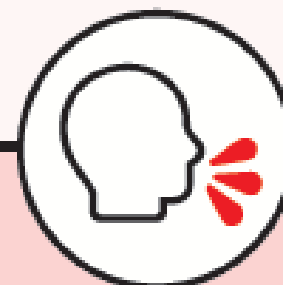
**DA PERSONA
A PERSONA**
(baci, abbracci,
strette di mano,
ecc)



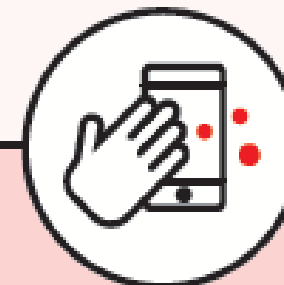
**LA PRINCIPALE VIA
È ATTRAVERSO LE
MUCOSE FACCIALI**
(bocca, occhi, naso)



**GOCCIOLINE DI
SALIVA (droplet)**



**PARLANDO,
RESPIRANDO,
TOSSENDO E
STARNUTENDO**



**TOCCANDO
SUPERFICI
CONTAMINATE**
e poi toccandosi
il viso

La presente documentazione (schede informative, documenti, procedure, linee guida, protocolli, ecc.) sulla risposta all'emergenza sanitaria rappresentata dalla diffusione del Covid19 è di proprietà di Emergency ONG ONLUS. Tale documentazione è destinata esclusivamente ai destinatari che si sono registrati per ricevere, gratuitamente, la relativa formazione. E' pertanto fatto divieto di distribuire tale documentazione a terzi senza la preventiva autorizzazione scritta di Emergency ONG ONLUS. Emergency ONG ONLUS non sarà in alcun modo responsabile della mancata, incompleta o non corretta attuazione delle indicazioni fornite, né sarà tenuta a fornire risposte, informazioni o altra documentazione esplicativa a terzi diversi dai destinatari registrati alla formazione.



EMERGENCY

Risposta al
COVID-19

ALCUNE REGOLE



**MANTENERSI DISTANTI
DAGLI ALTRI ALMENO
2MT**



**INDOSSARE
CORRETTAMENTE
LA MASCHERINA
COPRENDO NASO
E BOCCA**



**EVITARE DI TOCCARSI
OCCHI, NASO E BOCCA
(mucose) SENZA AVER
LAVATO LE MANI**



**TOSSIRE E STARNUTIRE
NEL GOMITO O IN
FAZZOLETTI MONOUSO**

**QUOTIDIANO MONITORAGGIO
SINTOMI E IMMEDIATA
COMUNICAZIONE AL MEDICO
COMPETENTE**



**LAVARE E DISINFETTARE
FREQUENTEMENTE LE
SUPERFICI** (cellulare,
maniglie, interruttori
luce ecc)



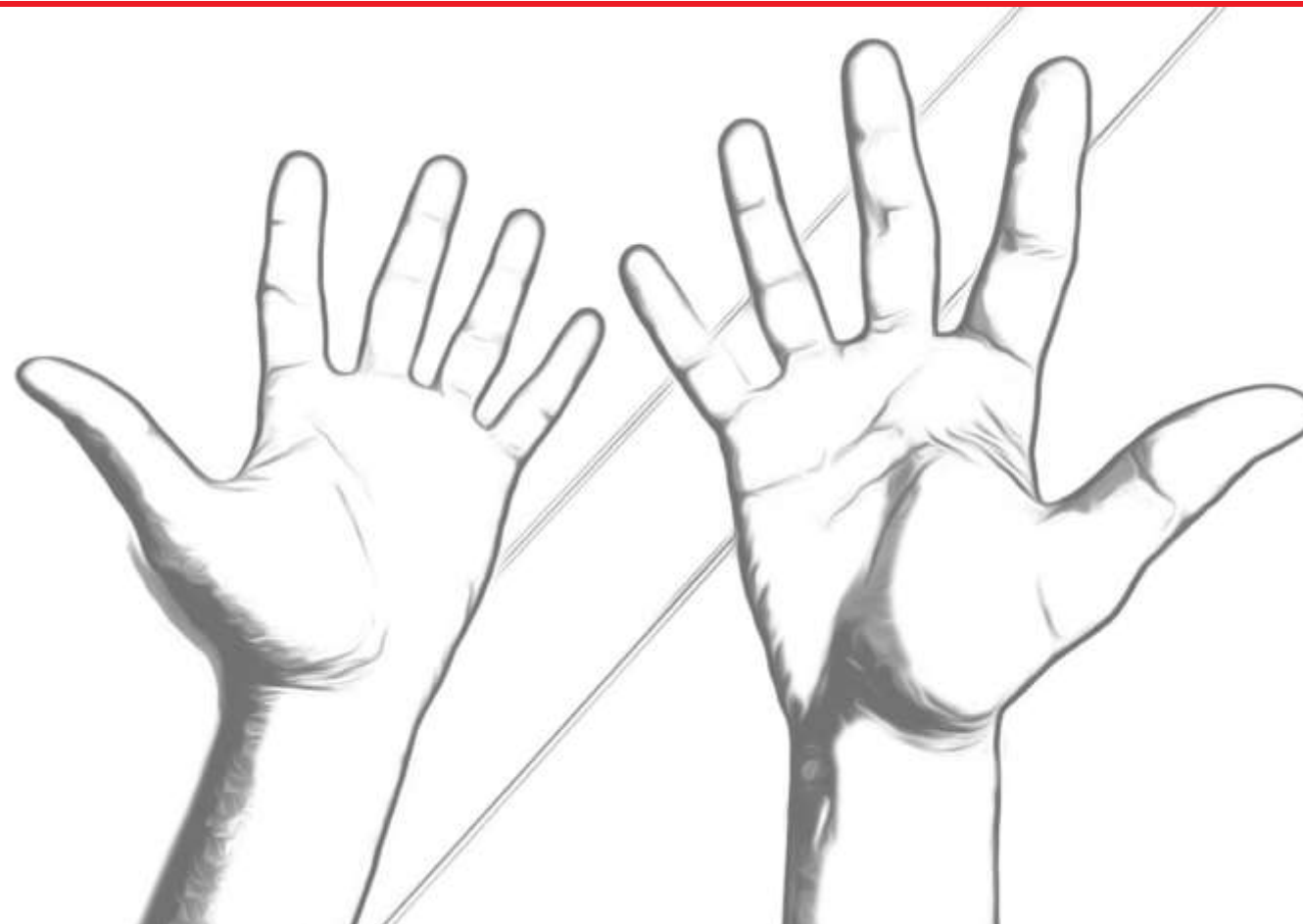
LAVARSI LE MANI FREQUENTEMENTE
e/o prima di ogni azione che preveda un diretto
contatto **CON MUCOSE** (es. fumare, utilizzo del wc,
mangiare, ecc) o con le mucose di altri
(familiari assistiti/ bambini/pazienti/ecc).

La presente documentazione (schede informative, documenti, procedure, linee guida, protocolli, ecc.) sulla risposta all'emergenza sanitaria rappresentata dalla diffusione del Covid19 è di proprietà di Emergency ONG ONLUS. Tale documentazione è destinata esclusivamente ai destinatari che si sono registrati per ricevere, gratuitamente, la relativa formazione. E' pertanto fatto divieto di distribuire tale documentazione a terzi senza la preventiva autorizzazione scritta di Emergency ONG ONLUS. Emergency ONG ONLUS non sarà in alcun modo responsabile della mancata, incompleta o non corretta attuazione delle indicazioni fornite, né sarà tenuta a fornire risposte, informazioni o altra documentazione esplicativa a terzi diversi dai destinatari registrati alla formazione.



EMERGENCY

Risposta al
COVID-19



La presente documentazione (schede informative, documenti, procedure, linee guida, protocolli, ecc.) sulla risposta all'emergenza sanitaria rappresentata dalla diffusione del Covid19 è di proprietà di Emergency ONG ONLUS. Tale documentazione è destinata esclusivamente ai destinatari che si sono registrati per ricevere, gratuitamente, la relativa formazione. E' pertanto fatto divieto di distribuire tale documentazione a terzi senza la preventiva autorizzazione scritta di Emergency ONG ONLUS. Emergency ONG ONLUS non sarà in alcun modo responsabile della mancata, incompleta o non corretta attuazione delle indicazioni fornite, né sarà tenuta a fornire risposte, informazioni o altra documentazione esplicativa a terzi diversi dai destinatari registrati alla formazione.



Risposta al
COVID-19

EMERGENCY

COME USO LA MASCHERINA

COVID-19
ACCOGLIENZA



La presente documentazione (schede informative, documenti, procedure, linee guida, protocolli, ecc.) sulla risposta all'emergenza sanitaria rappresentata dalla diffusione del Covid19 è di proprietà di Emergency ONG ONLUS. Tale documentazione è destinata esclusivamente ai destinatari che si sono registrati per ricevere, gratuitamente, la relativa formazione. E' pertanto fatto divieto di distribuire tale documentazione a terzi senza la preventiva autorizzazione scritta di Emergency ONG ONLUS. Emergency ONG ONLUS non sarà in alcun modo responsabile della mancata, incompleta o non corretta attuazione delle indicazioni fornite, né sarà tenuta a fornire risposte, informazioni o altra documentazione esplicativa a terzi diversi dai destinatari registrati alla formazione.

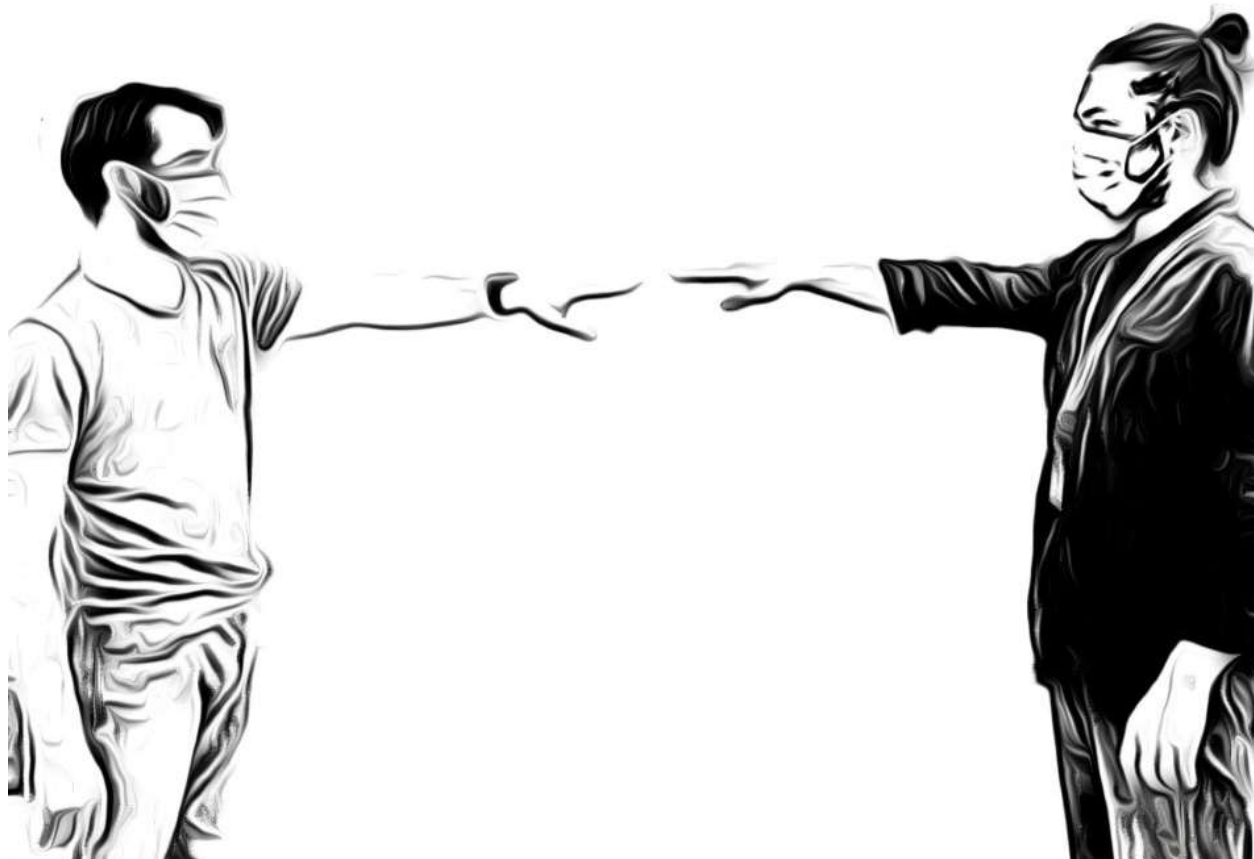


Risposta al
COVID-19

EMERGENCY

LA DISTANZA DI SICUREZZA

COVID-19
ACCOGLIENZA



La presente documentazione (schede informative, documenti, procedure, linee guida, protocolli, ecc.) sulla risposta all'emergenza sanitaria rappresentata dalla diffusione del Covid19 è di proprietà di Emergency ONG ONLUS. Tale documentazione è destinata esclusivamente ai destinatari che si sono registrati per ricevere, gratuitamente, la relativa formazione. E' pertanto fatto divieto di distribuire tale documentazione a terzi senza la preventiva autorizzazione scritta di Emergency ONG ONLUS. Emergency ONG ONLUS non sarà in alcun modo responsabile della mancata, incompleta o non corretta attuazione delle indicazioni fornite, né sarà tenuta a fornire risposte, informazioni o altra documentazione esplicativa a terzi diversi dai destinatari registrati alla formazione.



Risposta al
COVID-19

EMERGENCY

LE SUPERFICI CON CUI ENTRO IN CONTATTO

COVID-19
ACCOGLIENZA



La presente documentazione (schede informative, documenti, procedure, linee guida, protocolli, ecc.) sulla risposta all'emergenza sanitaria rappresentata dalla diffusione del Covid19 è di proprietà di Emergency ONG ONLUS. Tale documentazione è destinata esclusivamente ai destinatari che si sono registrati per ricevere, gratuitamente, la relativa formazione. E' pertanto fatto divieto di distribuire tale documentazione a terzi senza la preventiva autorizzazione scritta di Emergency ONG ONLUS. Emergency ONG ONLUS non sarà in alcun modo responsabile della mancata, incompleta o non corretta attuazione delle indicazioni fornite, né sarà tenuta a fornire risposte, informazioni o altra documentazione esplicativa a terzi diversi dai destinatari registrati alla formazione.



Risposta al
COVID-19

EMERGENCY



La presente documentazione (schede informative, documenti, procedure, linee guida, protocolli, ecc.) sulla risposta all'emergenza sanitaria rappresentata dalla diffusione del Covid19 è di proprietà di Emergency ONG ONLUS. Tale documentazione è destinata esclusivamente ai destinatari che si sono registrati per ricevere, gratuitamente, la relativa formazione. E' pertanto fatto divieto di distribuire tale documentazione a terzi senza la preventiva autorizzazione scritta di Emergency ONG ONLUS. Emergency ONG ONLUS non sarà in alcun modo responsabile della mancata, incompleta o non corretta attuazione delle indicazioni fornite, né sarà tenuta a fornire risposte, informazioni o altra documentazione esplicativa a terzi diversi dai destinatari registrati alla formazione.



Risposta al
COVID-19

EMERGENCY

QUANDO TORNO A CASA

COVID-19
ACCOGLIENZA



La presente documentazione (schede informative, documenti, procedure, linee guida, protocolli, ecc.) sulla risposta all'emergenza sanitaria rappresentata dalla diffusione del Covid19 è di proprietà di Emergency ONG ONLUS. Tale documentazione è destinata esclusivamente ai destinatari che si sono registrati per ricevere, gratuitamente, la relativa formazione. E' pertanto fatto divieto di distribuire tale documentazione a terzi senza la preventiva autorizzazione scritta di Emergency ONG ONLUS. Emergency ONG ONLUS non sarà in alcun modo responsabile della mancata, incompleta o non corretta attuazione delle indicazioni fornite, né sarà tenuta a fornire risposte, informazioni o altra documentazione esplicativa a terzi diversi dai destinatari registrati alla formazione.



Risposta al
COVID-19

EMERGENCY

- **AFFOLLAMENTO** sia di stanze e ambienti che di luoghi di passaggio
- La **DISPOSIZIONE** delle postazioni lavoro
- **I SISTEMI DI AERAZIONE** (finestre, fancoil..)
- **LUOGHI IN CUI “ABBASSO LA GUARDIA”** (angolo caffè, mensa, angolo sigaretta..)
- **I BAGNI**



La presente documentazione (schede informative, documenti, procedure, linee guida, protocolli, ecc.) sulla risposta all'emergenza sanitaria rappresentata dalla diffusione del Covid19 è di proprietà di Emergency ONG ONLUS. Tale documentazione è destinata esclusivamente ai destinatari che si sono registrati per ricevere, gratuitamente, la relativa formazione. E' pertanto fatto divieto di distribuire tale documentazione a terzi senza la preventiva autorizzazione scritta di Emergency ONG ONLUS. Emergency ONG ONLUS non sarà in alcun modo responsabile della mancata, incompleta o non corretta attuazione delle indicazioni fornite, né sarà tenuta a fornire risposte, informazioni o altra documentazione esplicativa a terzi diversi dai destinatari registrati alla formazione.



EMERGENCY

Risposta al
COVID-19

GESTIONE DI UN UFFICIO APERTO AL PUBBLICO

COVID-19
ACCOGLIENZA

La presente documentazione (schede informative, documenti, procedure, linee guida, protocolli, ecc.) sulla risposta all'emergenza sanitaria rappresentata dalla diffusione del Covid19 è di proprietà di Emergency ONG ONLUS. Tale documentazione è destinata esclusivamente ai destinatari che si sono registrati per ricevere, gratuitamente, la relativa formazione. E' pertanto fatto divieto di distribuire tale documentazione a terzi senza la preventiva autorizzazione scritta di Emergency ONG ONLUS. Emergency ONG ONLUS non sarà in alcun modo responsabile della mancata, incompleta o non corretta attuazione delle indicazioni fornite, né sarà tenuta a fornire risposte, informazioni o altra documentazione esplicativa a terzi diversi dai destinatari registrati alla formazione.



Risposta al
COVID-19

EMERGENCY

TROVA L'ERRORE

COVID-19
ACCOGLIENZA



La presente documentazione (schede informative, documenti, procedure, linee guida, protocolli, ecc.) sulla risposta all'emergenza sanitaria rappresentata dalla diffusione del Covid19 è di proprietà di Emergency ONG ONLUS. Tale documentazione è destinata esclusivamente ai destinatari che si sono registrati per ricevere, gratuitamente, la relativa formazione. E' pertanto fatto divieto di distribuire tale documentazione a terzi senza la preventiva autorizzazione scritta di Emergency ONG ONLUS. Emergency ONG ONLUS non sarà in alcun modo responsabile della mancata, incompleta o non corretta attuazione delle indicazioni fornite, né sarà tenuta a fornire risposte, informazioni o altra documentazione esplicativa a terzi diversi dai destinatari registrati alla formazione.



Risposta al
COVID-19

EMERGENCY

TROVA L'ERRORE

COVID-19
ACCOGLIENZA



La presente documentazione (schede informative, documenti, procedure, linee guida, protocolli, ecc.) sulla risposta all'emergenza sanitaria rappresentata dalla diffusione del Covid19 è di proprietà di Emergency ONG ONLUS. Tale documentazione è destinata esclusivamente ai destinatari che si sono registrati per ricevere, gratuitamente, la relativa formazione. E' pertanto fatto divieto di distribuire tale documentazione a terzi senza la preventiva autorizzazione scritta di Emergency ONG ONLUS. Emergency ONG ONLUS non sarà in alcun modo responsabile della mancata, incompleta o non corretta attuazione delle indicazioni fornite, né sarà tenuta a fornire risposte, informazioni o altra documentazione esplicativa a terzi diversi dai destinatari registrati alla formazione.



Risposta al
COVID-19

EMERGENCY

TROVA L'ERRORE

COVID-19
ACCOGLIENZA



La presente documentazione (schede informative, documenti, procedure, linee guida, protocolli, ecc.) sulla risposta all'emergenza sanitaria rappresentata dalla diffusione del Covid19 è di proprietà di Emergency ONG ONLUS. Tale documentazione è destinata esclusivamente ai destinatari che si sono registrati per ricevere, gratuitamente, la relativa formazione. E' pertanto fatto divieto di distribuire tale documentazione a terzi senza la preventiva autorizzazione scritta di Emergency ONG ONLUS. Emergency ONG ONLUS non sarà in alcun modo responsabile della mancata, incompleta o non corretta attuazione delle indicazioni fornite, né sarà tenuta a fornire risposte, informazioni o altra documentazione esplicativa a terzi diversi dai destinatari registrati alla formazione.



Risposta al
COVID-19

EMERGENCY

TROVA L'ERRORE

COVID-19
ACCOGLIENZA



La presente documentazione (schede informative, documenti, procedure, linee guida, protocolli, ecc.) sulla risposta all'emergenza sanitaria rappresentata dalla diffusione del Covid19 è di proprietà di Emergency ONG ONLUS. Tale documentazione è destinata esclusivamente ai destinatari che si sono registrati per ricevere, gratuitamente, la relativa formazione. E' pertanto fatto divieto di distribuire tale documentazione a terzi senza la preventiva autorizzazione scritta di Emergency ONG ONLUS. Emergency ONG ONLUS non sarà in alcun modo responsabile della mancata, incompleta o non corretta attuazione delle indicazioni fornite, né sarà tenuta a fornire risposte, informazioni o altra documentazione esplicativa a terzi diversi dai destinatari registrati alla formazione.



Risposta al
COVID-19

EMERGENCY