

Percorso formativo sul DOPO DI NOI
ATS VAL PADANA
Modulo D – Restituzione finale

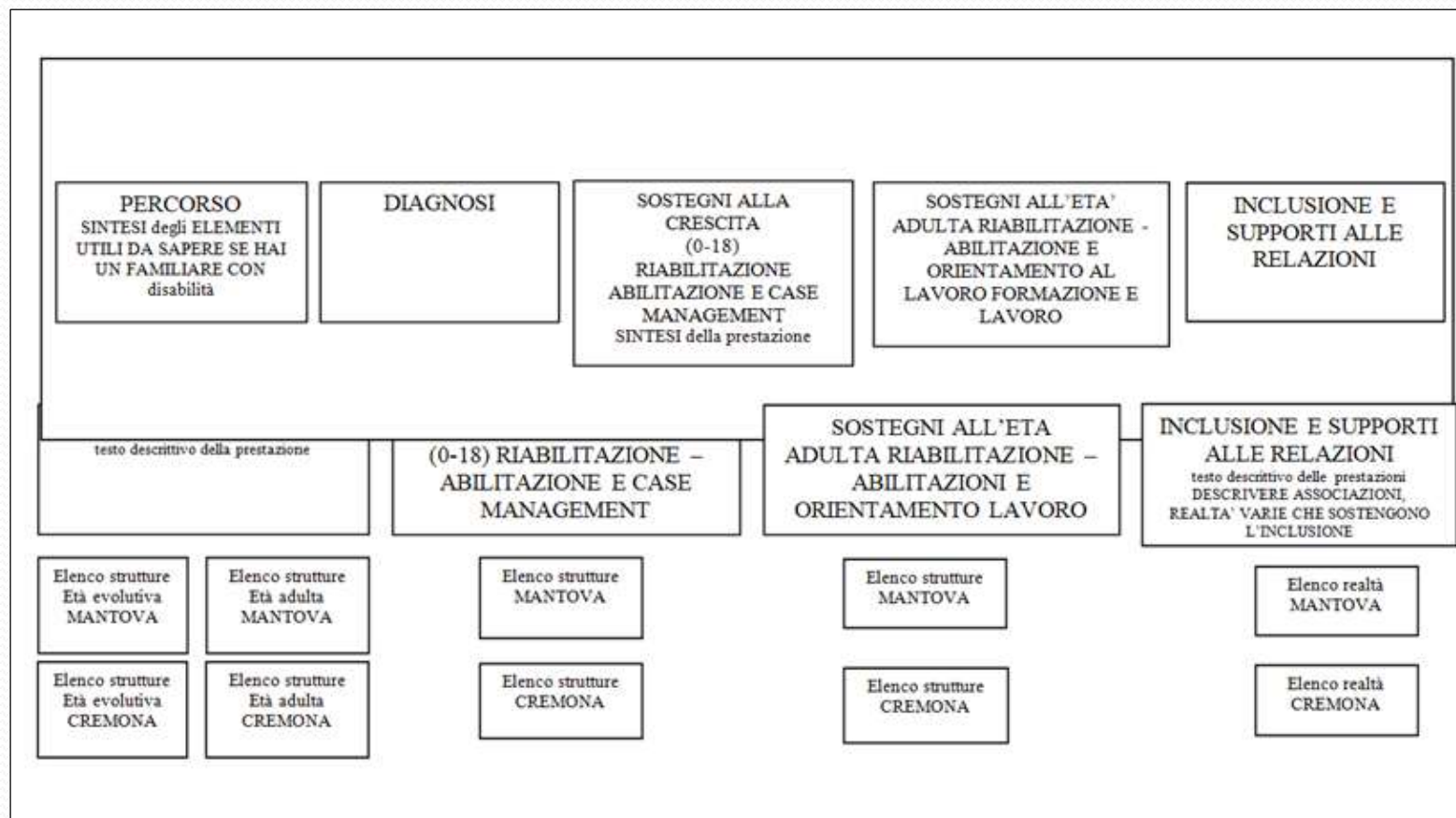
MAPPATURA RISORSE E STRUMENTI A SOSTEGNO DELLA DISABILITA'

25 ottobre 2022

Docenti

Dott.ssa Michela Dalmiani, Dott.ssa Deborah Dazzi, Dott. Antonella Maderi, Dott. Silvia Mondina, Dott.ssa Paola Pagani, Dott. Davide Vairani

Il progetto di vita e le aree di crescita



Perché questa mappatura?

Attraverso la mappatura si intende

promuovere una ricomposizione delle risorse e degli strumenti

a disposizione delle persone con
disabilità supportandole nella conoscenza dei
possibili sostegni e aiuti presenti sul territorio,
nelle diverse fasi di vita.

A chi è rivolta?

Questa mappatura è rivolta non solo alle persone con disabilità ma anche alle loro famiglie ed agli operatori del sistema di welfare; in un'ottica di trasparenza e chiarezza in merito a:

- possibilità presenti sul territorio
 - iter da intraprendere
 - figure di riferimento



Le chiavi di lettura

Nel ricostruire la mappa
abbiamo definito alcune chiavi
di lettura lavorando su due livelli:

- ✓ il distinguo sulla base delle fasi di vita (età evolutiva, età adulta e possibili percorsi attivabili)
- ✓ differenziazione nella tipologia di servizi e misure



MAPPA AREA DISABILITÀ



Cliccare sul titolo per accedere al link diretto al sito www.aziendaassociataer.it



Grazie per l'attenzione!